

## 1. 패치내용

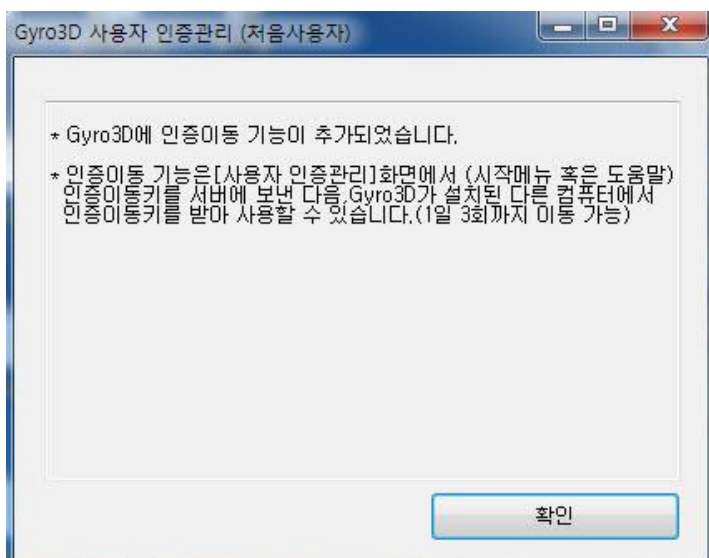
- 인증이동 기능이 추가되었습니다.
  - 기존 Gyro3D V2 사용자 분들중에 제품등록은 하셨는데 제품등록이 안되었다는 메시지가 나타나시면 아래 내용을 읽어주시고 패치를 다운 받아 설치해주시기 바랍니다.
  - 인증방식이 변경되어서 반드시 Gyro3D V2 와 CADian의 패치를 받아서 설치해주셔야 프로그램 실행이 됩니다. (패치를 설치하실때는 실행중인 프로그램을 다 종료하신 뒤에 설치해주시기 바랍니다.)
- 파일은 <http://www.gyro3d.com/> 홈페이지에 업데이트란에 있는 패치를 받아서 설치해주시면 됩니다.  
(CADian은 각 버전에 맞는 패치를 받아서 설치해주시기 바랍니다.)

## 2. 인증이동이란?

- 인증이동키를 발급받고 인증이동키를 서버에 올리고 이동할 PC에서 다시 받는 형식으로 하나의 일련번호로 다른 PC로 이동해서 쓸수 있는 기능입니다.  
(인증이동키를 보내고 나면 다시 인증키를 받을때까지 정품이 아닌 상태가 됩니다.)

※ 인증이동 보내기 기능은 GAA,GCA일련번호만 가능합니다.

가)GYRO3D를 처음 구매하셨거나 처음 패치를 받은 상황



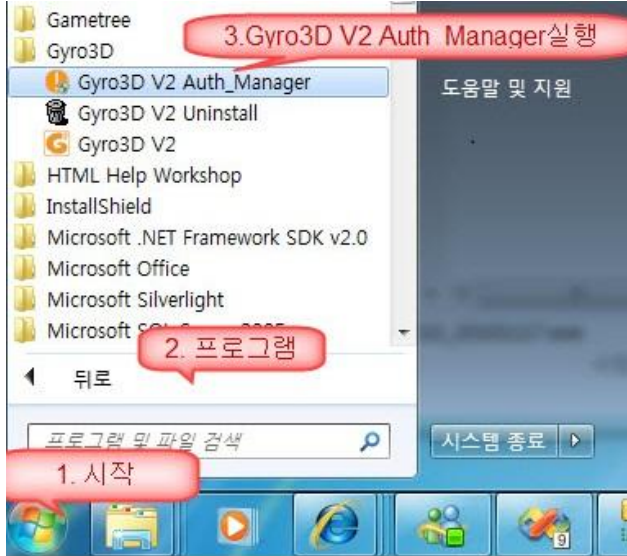
이 메시지와 함께 창이 하나 나타나는데 확인 버튼을 누른 뒤 Gyro3D를 재실행 해주시면 됩니다.

(이 PC는 인증되어 있지 않습니다. 라는 메시지가 떴을 경우에는 다른 PC에서 인증키를 사용중이거나 제품등록이 안돼있는 경우 입니다. 다른 PC에서 사용중이신 경우 사용중인 PC에서 Gyro3D V2 Auth\_Manager를 실행하시고 인증이동탭에서 인증키 서버로 보내기를 하신 뒤 인증키를 받아서 사용해주시기 바랍니다.)

## 나) 인증받은 상태에서 인증이동키를 보내야 해야하는 상황

이 경우는 다른 PC에서 Gyro3D를 실행하려는 상황입니다.

- ① 윈도우의 [시작]-[프로그램]-[Gyro3D]- Gyro3D V2 Auth\_Manager 실행



- ② 인증관리창 화면



- ③ 인증이동 탭으로 이동한 뒤 자신의 일련번호에 맞는 비밀번호를 입력 후 인증이동키 서버로 보내기 버튼 클릭 후 인증이 되었을 경우 인증관리창 종료 후 Gyro3D V2를 실행

행해주시면 됩니다.

- ④ 비밀번호를 잊으셨을 경우에는 비밀번호 찾기를 클릭하여 비밀번호를 찾으시기 바랍니다..

### 다) 인증받은 상태에서 인증이동키를 받아야 하는 상황

이 경우는 이동할 PC에서 해야 하는 상황입니다.(같은 일련번호의 Gyro3D여야만 합니다.)  
인증이동키를 서버로 보낸 다음에 해야만 할 수 있는 작업입니다.

- ① 윈도우의 [시작]-[프로그램]-[Gyro3D]- Gyro3D V2 Auth\_Manager 실행



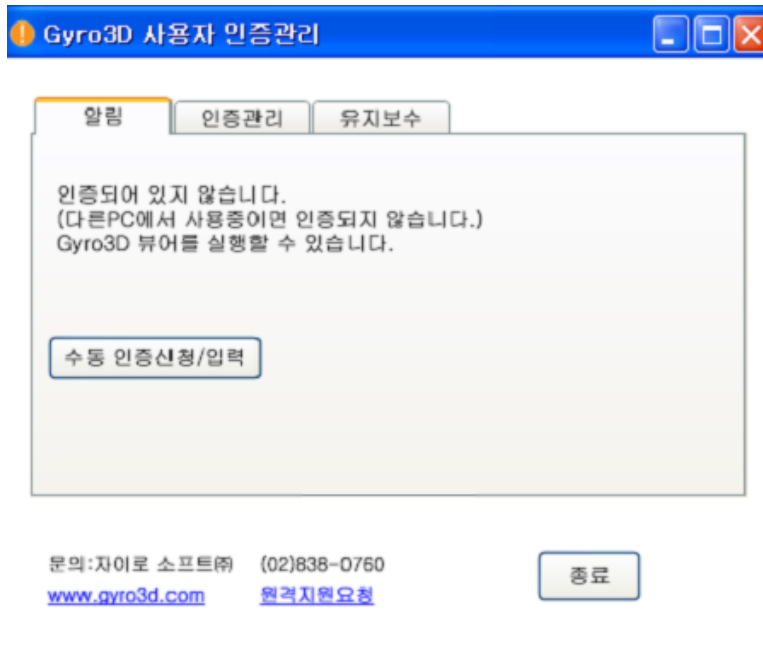
- ② 일련번호가 자신이 이동해야할 일련번호가 맞는지 확인.해주시고
- ③ 인증관리 화면



④ 인증이동 탭으로 이동 한 뒤 비밀번호 입력 후 인증이동키 내려받기 클릭 후 인증이 되었을경우 인증관리창 종료 후 Gyro3D V2를 실행해주시면 됩니다.

⑤ 비밀번호를 잊으셨을 경우에는 비밀번호 찾기를 클릭하여 비밀번호를 찾으시기 바랍니다..

※ 해당 일련번호를 다른 PC에서 인증하여 사용중일 경우에는 아래 이미지의 화면이 나타납니다. 이런 경우에는 인증되어있는PC에서 인증이동키 서버로 보내기를 하신 뒤 인증을 받아야 할 PC에서 인증관리 창을 실행해주시면 사용이 가능하십니다.



## 라) 인증이동키를 받은 상태에서 하드포맷을 했을 경우

이 경우는 사용자가 자이로설치 후 인증을 받고 인증이동키도 함께 받은 상황에서 하드포맷을 했을 경우입니다.

- ① 포맷을 한 PC에서 같은 일련번호로 Gyro3D를 설치
- ② 윈도우의 [시작]-[프로그램]-[Gyro3D]- Gyro3D V2 Auth\_Manager 실행 후
- ③ 인증이동 탭으로 이동 한 뒤 비밀번호 입력 후 인증이동키 내려받기 클릭 후
- ④ 인증관리 종료 후 Gyro3D를 실행 해주시면 사용 가능합니다.

## 마) 인증 이동을 한번도 안한 사용자가 피시 고장으로 다른 피시로 옮겨야 하는 경우

- ① 관리자가 승인요청 지원을 해드려야 가능합니다.  
자이로소프트 고객지원으로 연락해주시기 바랍니다.  
연락처 : 02-838-0760